



Leitfaden moderne Datenanalyse:

**Wege, schneller
Erkenntnisse zu gewinnen**



Die aktuellen Ereignisse haben eines klar gemacht: Analysen auf Basis von schnell bereitgestellten, aktuellen und zuverlässigen Daten sind unverzichtbar. Doch wer genau zum richtigen Zeitpunkt Erkenntnisse gewinnen will, braucht mehr als nur eine ansprechende Visualisierung.

Wie können Sie allen Ihren Mitarbeitern die Möglichkeit – und die Gelegenheit – bieten, optimale Entscheidungen zu treffen, unabhängig davon, wie „wichtig“ die Entscheidung ist?

Ob Sie BI-Führungskraft, Business Analyst, IT-Manager sind oder gerade erst begonnen haben, mit Daten zu arbeiten: Von Ihnen wird zunehmend erwartet, dass Sie Daten besser nutzen, um so Mehrwert zu schaffen und Wettbewerbsvorteile auszubauen. In diesem Leitfaden finden Sie sieben wertvolle Tipps, wie moderne Analysen die Entscheidungsprozesse verbessern und wie Ihr Unternehmen mehr Mitarbeitern ermöglichen kann, die richtigen Maßnahmen zu ergreifen.

01 | Daten-Historiker vs. Daten-Visionär

Traditionelle BI mit vorkonfigurierten, kuratierten Datensätzen ist dafür gedacht, auf Geschehenes zurückzublicken und dann über entsprechende Maßnahmen zu informieren. Diese historischen Daten sind zwar wichtig, reichen aber nicht mehr aus.

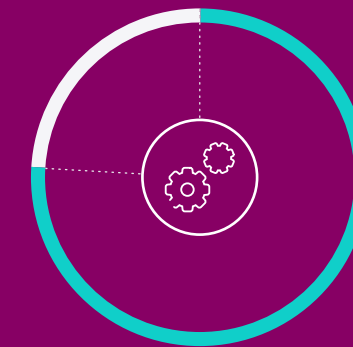
Heute müssen wir in der Lage sein, in Echtzeit auf Veränderungen zu reagieren. Die nächste Generation der Datenanalyse berücksichtigt immer stärker „Data in Motion“. Dazu gehört auch, **die richtigen Daten zur richtigen Zeit bereitzustellen und über die jeweilige Situation in Echtzeit im Bilde zu sein**. Mit anderen Worten: Anwendern wird ermöglicht, zu jedem beliebigen Zeitpunkt Maßnahmen anzustoßen, die auf Veränderungen in ihren Daten basieren.



Was ist Active Intelligence?

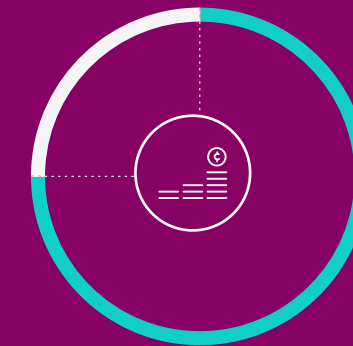
Ein permanent hoher Informationsstand, bei dem Technologie und Prozesse auf Basis aktueller Echtzeitdaten helfen, sofort Maßnahmen einzuleiten.

Laut einer aktuellen IDC-Studie* trägt Active Intelligence dazu bei, den Unternehmenswert zu steigern:



76%

der Manager verzeichneten eine **bessere operative Effizienz**



75%

der Entscheider in den Fachbereichen bemerkten eine **Umsatzsteigerung**



74%

der Führungskräfte meldeten **höhere Gewinne**

*IDC InfoBrief „Transformative Data Through Leadership Survey“ (2020), gesponsert von Qlik

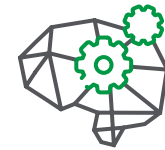
02

Maschinen ersetzen Menschen vs. Maschinen unterstützen Menschen

Wenn die Anwender in den Fachbereichen Experten brauchen, um ihre Visualisierungstools zu nutzen, sinkt nicht nur ihre Produktivität, sondern auch ihre Fähigkeit, die besten Erkenntnisse zu gewinnen und fundierte Entscheidungen zu treffen. Schlimmer noch, Algorithmen können mit der Zeit die Perspektive einschränken und isolierende Informationsblasen generieren.

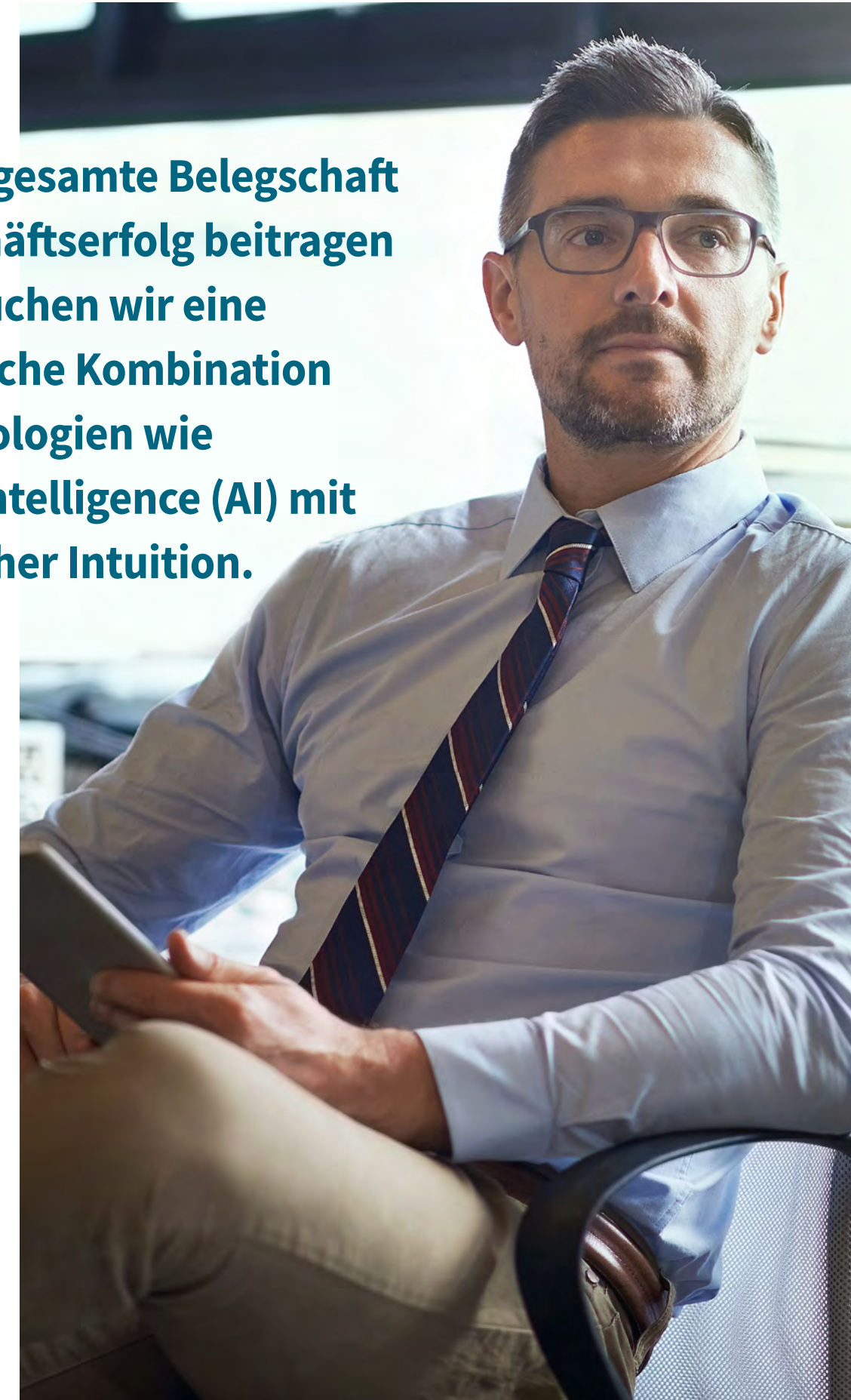
Damit die gesamte Belegschaft zum Geschäftserfolg beitragen kann, brauchen wir eine synergetische Kombination aus Technologien wie Artificial Intelligence (AI) mit menschlicher Intuition. Eine leistungsfähige **AI kann den menschlichen Verstand ergänzen und Mitarbeitern ermöglichen, ihren Daten jede beliebige Frage zu stellen** – ganz ohne Experten.

Was versteht man unter Augmented Analytics?



Augmented Analytics sind eine Kombination aus AI und maschinellem Lernen. Von ihnen profitiert der gesamte Lebenszyklus Ihrer Daten: vom Erfassen über das Gewinnen von Erkenntnissen bis hin zu Maßnahmen. Diese Art der Analyse unterstützt die Anwender, indem sie Aufgaben automatisiert und allen Mitarbeitern den Zugang zu Analysen erleichtert.

Damit die gesamte Belegschaft zum Geschäftserfolg beitragen kann, brauchen wir eine synergetische Kombination aus Technologien wie Artificial Intelligence (AI) mit menschlicher Intuition.



03

Tunnelblick vs. peripheres Sehen

Eine auf Abfragen basierende, lineare Datenauswertung ist unflexibel, zeitaufwändig und liefert nur bis zu einem gewissen Punkt Ergebnisse. Der ewige Zyklus aus „Fragen, Warten, Antworten“ stellt eine unnötige Belastung für die Analysten dar und am Ende führt er nur zu begrenzten Erkenntnissen. Diese Methode ist nicht geeignet, um mit dem Tempo des Business Schritt zu halten.

Damit Anwender mit den unterschiedlichsten Vorkenntnissen Erkenntnisse wie die Experten gewinnen können, brauchen sie eine Möglichkeit, alle Daten interaktiv und frei zu untersuchen. Ohne Einschränkungen und ohne Wartezeiten. Dies erfordert eine Datenanalyseplattform, die viele Datenquellen kombinieren kann und die den Anwendern bei ihren Auswertungen aussagekräftige Berechnungen und Einblick in die Zusammenhänge liefert. **Dank des erweiterten Blickwinkels und den damit verbundenen Möglichkeiten können Mitarbeiter blitzschnell arbeiten.**

Begrenzter Blickwinkel oder Gesamtbild?

Die Antwort liegt auf der Hand.

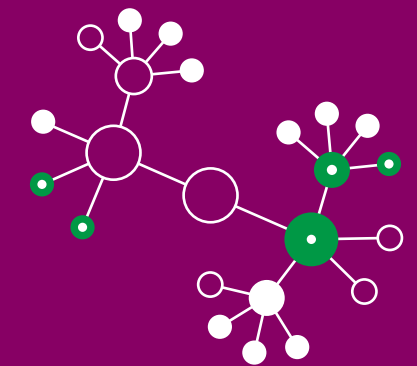
SQL



- ✗ Unvollständige Daten-Subsets
- ✗ Schlechte Performance
- ✗ Begrenzte Antworten
- ✗ Eingeschränkte, lineare Auswertung

vs.

ASSOZIATIV



- ✓ Einbeziehung aller Daten
- ✓ Sofortige Berechnungen
- ✓ Unerwartete Erkenntnisse
- ✓ Uneingeschränkte Auswertungen

04

Expertenunterstützung vs. Eigenständigkeit

Jeder in Ihrem Unternehmen, von der Vorstandsetage bis zur Fachabteilung, sollte in der Lage sein, einfach und intuitiv mit seinen Daten zu arbeiten. Wenn aber die Mehrheit der Anwender auf die Hilfe von Experten angewiesen ist, sinkt die Produktivität und wertvolle Erkenntnisse können auf der Strecke bleiben.

Die Verarbeitung von natürlicher Sprache (Natural Language Processing = NLP) ist entscheidend, wenn Mitarbeitern ermöglicht werden soll, Daten ohne Expertenunterstützung zur Beantwortung ihrer Fragen heranzuziehen. NLP erleichtert die Dateninteraktion, denn sie verarbeitet automatisch Nuancen der menschlichen Sprache und erkennt die Absichten des Anwenders. Wenn Analysen frei und intuitiv genutzt werden können, **sind viel mehr normale Anwender in der Lage, das Potenzial der Daten auszuschöpfen.** Außerdem erhalten sie so schnell Antworten auf ihre Fragen und treffen datengesteuerte Entscheidungen.

Die Verarbeitung natürlicher Sprache erlaubt die Unterscheidung zwischen einem „großen“ Auftrag und einem „wichtigen“.



05

Im Dunkeln vs. in den Daten

Von der Politik über die Umwelt bis hin zu technologischen Fortschritten und allem, was dazwischen liegt, verändern sich die Dinge schneller als je zuvor. Heute reicht es für Unternehmen nicht mehr, Schritt zu halten: Sie müssen dem Wandel stets einen Schritt voraus sein. Aber wie ist das möglich?

Organisationen müssen ihre Entscheider zur richtigen Zeit am richtigen Ort mit den richtigen Daten versorgen. **Wer Analysefunktionen dort in die Workflows einbettet, wo Entscheidungen getroffen werden, gibt Anwendern ohne Zeitverlust schnellen Zugriff auf relevante Daten.**

Die Möglichkeit, datengesteuerte, durch aktuelle Geschäftsaktivitäten ausgelöste Echtzeit-Benachrichtigungen zu erzeugen, hilft den Mitarbeitern, Anomalien leichter zu erkennen. Dieses intelligente Alerting führt zu besseren Maßnahmen, die auf fundierten Erkenntnissen beruhen. Mit mobilen Analysen können die Mitarbeitern außerdem überall Entscheidungen sofort in Aktivitäten umsetzen. Kurz gesagt handelt es sich um ein differenziertes Sofortkonzept, das die Anwender zu weiteren Analysen animiert.

Unternehmen müssen Entscheider zur richtigen Zeit am richtigen Ort mit den richtigen Daten versorgen.



06 | Verwirrung vs. Klarheit



Mit nichts lassen sich Anwender mehr überfordern und von wichtigen Informationen ablenken als mit verwirrenden Datenvisualisierungen oder zu vielen KPIs. Wie muss Ihre BI aussehen, damit Ihre Mitarbeiter produktiv und am Ball bleiben?

Eine Datenanalyseplattform mit überzeugenden Visualisierungen und aussagekräftigen Dashboards hilft, den aktuellen Status zu überwachen und sich auf wichtige Ergebnisse zu konzentrieren. Funktionelle, vollständig interaktive Dashboards motivieren Anwender, ihre Daten zu untersuchen und fundierte Entscheidungen zu treffen.

Darüber hinaus rücken durchdachte KPI-Strategien reale Ziele in greifbare Nähe und unterstützen Sie, die angestrebten Ergebnisse zu erreichen. Im Prinzip müssen drei Faktoren berücksichtigt werden: die Wahl der richtigen KPIs, die Förderung von Datenkompetenz und die Einrichtung eines iterativen Prozesses, zu dem ein regelmäßiges Reporting ebenso gehört wie die Weiterentwicklung und Verfeinerung der KPIs.

→ Möchten Sie mehr erfahren? Dann lesen Sie das E-Book [3 Schritte zur effektiven KPI-Strategie.](#)

„Die herausfordernde, wettbewerbsorientierte Business-Landschaft von heute fordert von Führungskräften mehr denn je, besser informierte Entscheidungen zu treffen ... Richtig verstanden und effektiv eingesetzt sind KPIs dafür ein leistungsstarkes Werkzeug. Ohne sie fliegen Unternehmen schlichtweg blind.“

Bernard Marr: *What Is a KPI?*

07

Verloren im Datendschungel vs. Datenkompetenz

Datenkompetenz oder Data Literacy ist ein wichtiges Thema, denn trotz der Fortschritte, die das Verwalten und Untersuchen der heute riesigen Datenmengen erleichtern, sind die meisten Entscheider immer noch unsicher, wenn es um die Nutzung von Daten geht. Eine kürzlich durchgeführte Studie ergab, dass nur 34 % der Unternehmen Datenkompetenz-Schulungen anbieten und nur 17 % ihre Mitarbeiter gezielt dazu ermutigen, souveräner im Umgang mit Daten zu werden. Kein Wunder, dass 61 % der Mitarbeiter angaben, sich aufgrund der wachsenden Datenflut gestresst zu fühlen.

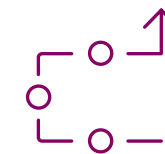
Der effektivste Weg, diese Know-how-Lücke zu schließen und mehr Mitarbeiter die selbstbewusste Nutzung von Daten zu ermöglichen, ist die Förderung einer datengesteuerten Unternehmenskultur. Dies beinhaltet den Ausbau von Datenkompetenz durch Trainingsprogramme, die sich nicht nur auf technische Fähigkeiten konzentrieren, sondern auch auf Zusammenarbeit, Neugier, kritisches Denken und Storytelling. Mehr Datenkompetenz steigert die Produktivität, was wiederum bessere Geschäftsergebnisse verspricht. Ob die Angebote Teil der bestehenden Schulungsprogramme sind oder ob es sich um spezielle Online- oder Präsenzkurse handelt, spielt dabei keine Rolle.

*Der Data Literacy Index wurde von Qlik im Namen von The Data Literacy Project in Auftrag gegeben. Die Untersuchung und Auswertung wurden von IHS Markit, PSB Research und Wissenschaftlern der Wharton School, University of Pennsylvania durchgeführt.

Einige Zahlen zu Data Literacy*



Nur **24 %** der Beschäftigten vertrauen ihren Fähigkeiten, Daten zu lesen, mit ihnen zu arbeiten, sie zu analysieren und mit ihnen zu argumentieren.



36 % der Datennutzer würden für eine Aufgabe lieber eine alternative Methode einsetzen als mit Daten zu arbeiten.



Firmen mit einem höheren Corporate Data Literacy Score können einen **320 bis 534 Millionen US-Dollar** größeren Unternehmenswert haben.

Das volle Datenpotenzial für alle

Damit Unternehmen die Herausforderungen von heute und morgen meistern können, gilt es, die Mitarbeiter mit allem auszustatten, was sie für den Erfolg brauchen.



**Die richtigen Daten
zur richtigen Zeit
bereitstellen**



**Die besten BI-Tools zur
Verfügung stellen, um diese
Daten sinnvoll zu nutzen**



**Eine datengesteuerte Kultur
durch unternehmensweite
Initiativen für mehr
Datenkompetenz fördern**

Wenn Sie Ihr Business nach vorne bringen wollen, kommt es vor allem auf Ihre Mitarbeiter an. Besitzen Ihre Teams das Know-how, die Neugier und die Motivation, die richtigen Erkenntnisse zu gewinnen, können sie bessere Entscheidungen treffen und zur Steigerung des Unternehmenswerts aktiv beitragen.



TD Trusted Decisions GmbH

Mit uns als zertifizierten Qlik Solution Provider bekommen Sie die Unterstützung, die Sie suchen. Unser Team sorgt mit seiner vielseitigen Erfahrung dafür, dass Ihre Qlik-Plattform noch leistungsfähiger und schneller arbeitet. So können Sie früher interessante Erkenntnisse gewinnen und Umsatzchancen erkennen.

Contact

<https://www.trusteddecisions.com/>

Austria: +43 7242 219911 | Germany: +49 511 132224-86

office@trusteddecisions.com



ÜBER QLIK

Qlik hat eine Vision: Eine datenkompetente Welt, in der jeder mit Daten und Analysen Entscheidungsprozesse optimieren und komplexe Probleme lösen kann. Die cloudbasierte End-to-End-Plattform für Echtzeit-Datenintegration und -analyse von Qlik schließt die Lücke zwischen Daten, Erkenntnissen und Maßnahmen. Durch die Umwandlung von Daten in Active Intelligence sind Unternehmen in der Lage, fundierte Entscheidungen zu treffen, Umsatz und Rentabilität zu steigern und Kundenbeziehungen zu verbessern. Qlik ist in über 100 Ländern für mehr als 50.000 Kunden weltweit tätig.

[qlik.de](https://www.qlik.de)