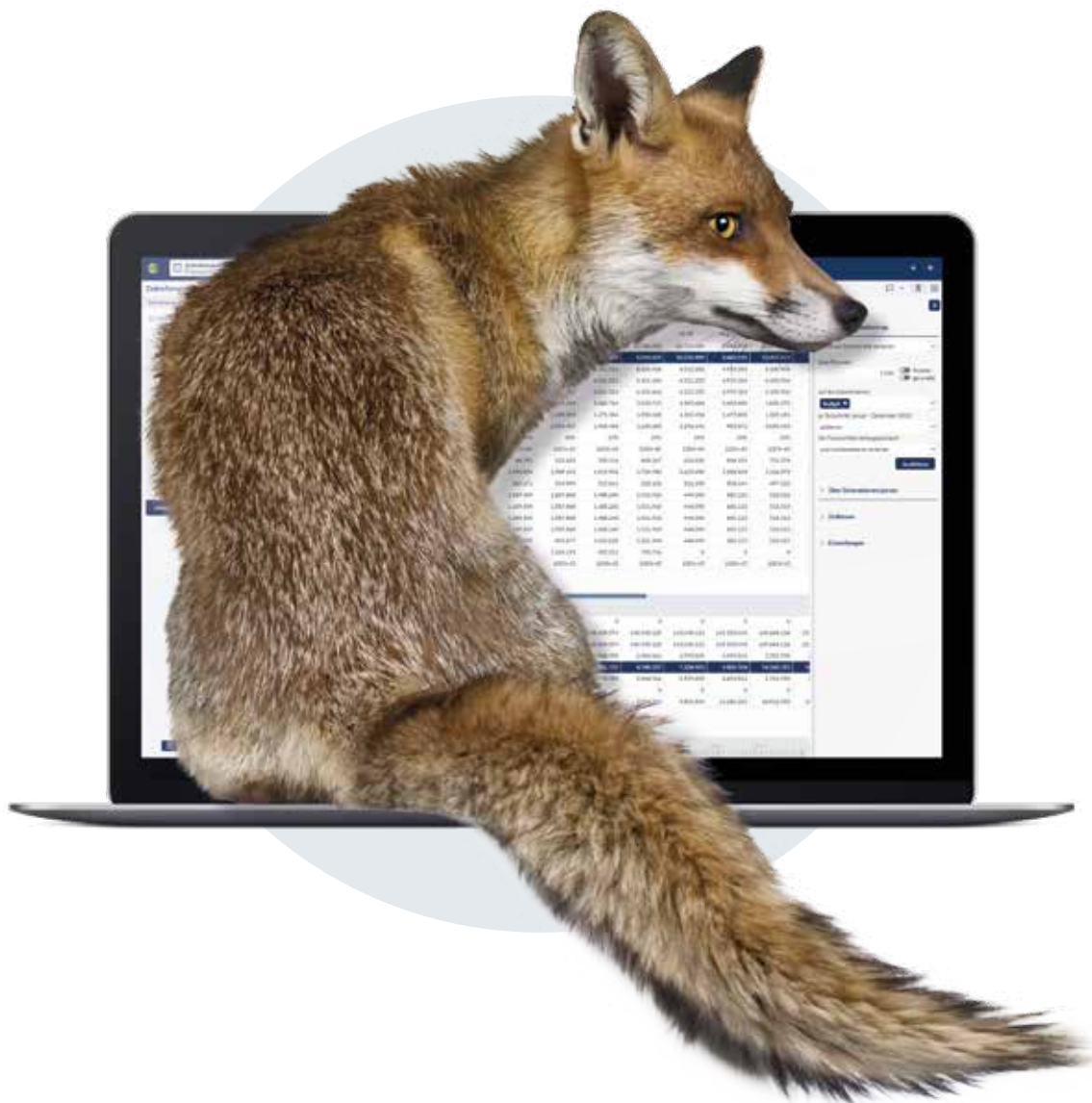


Corporate Planner Finance

Bringt Cleverness ins
Finanzcontrolling



Bringen Sie

Stabilität in Ihre

Finanz- und

Erfolgsplanung.



Die Softwarelösung für das Finanzcontrolling



Die integrierte Finanzplanung beinhaltet die gesamte operative Planung und ist ein wesentlicher Faktor für den wirtschaftlichen Erfolg eines Unternehmens. Manuell und auf Basis von Excel ist das kaum zu bewältigen. Die Softwarelösung Corporate Planner Finance dient als wegweisende und flexible Funktion bei Ihren zukünftigen Investitions- und Finanzierungsentscheidungen.

Wir von TD Trusted Decisions geben Ihnen ein individuell auf Ihre Bedürfnisse zugeschnittenes Werkzeug an die Hand und begleiten Sie mit unserem Fachwissen bis zum Go-Live und darüber hinaus. Als langjähriger, zertifizierter Partner von Corporate Planning setzen wir die Softwarelösung in einer Vielzahl von Projekten erfolgreich ein. Das Ergebnis sind mehr Transparenz und die langfristige Sicherung der Liquidität Ihres Unternehmens.



Philipp Wicke
Geschäftsführender Gesellschafter
TD Trusted Decisions GmbH



Für clevere

Entscheidungen im

Finanzcontrolling

Clever und geschickt, flexibel und in fast allen Teilen der Welt zu Hause ist der Fuchs. Seine Art ist anpassungsfähig, wie es nur wenige andere sind. Aus Fabeln kennt man seine Intelligenz und seine Pfiffigkeit. Der Fuchs ist clever und findet aus jeder kniffligen Situation heraus eine schlaue Lösung. Corporate Planner Finance verhält sich wie der Fuchs. Wer im Finanzcontrolling kluge Entscheidungen trifft, hat Erfolg. Wer sich anpassen kann, sichert seine Liquidität. Jedoch nur, wer beides dauerhaft schafft und Stabilität in die integrierte Finanz- und Erfolgsplanung bringt, überlebt langfristig am Markt.



Erfolg und Liquidität langfristig sichern mit Corporate Planner Finance

Damit Sie Ihre Liquidität langfristig sichern können

Es ist nicht allein der Gewinn, der über das Fortbestehen eines Unternehmens entscheidet. Die Zahlungsfähigkeit spielt eine wichtige Rolle. Mit Corporate Planner Finance steuern Sie Ihr Unternehmen ganzheitlich. Die Lösung zeigt Ihnen transparent die Liquiditätsentwicklung Ihres Unternehmens, die sich auf Basis aller eingegebenen Teilpläne ergibt. So können Sie clevere Entscheidungen treffen und Gegenmaßnahmen ergreifen, falls es nötig ist.

Treffen Sie Entscheidungen sicher und zukunftsgerichtet

Corporate Planner Finance ist die Lösung für transparente Finanzplanung. Die Software zeigt Ihnen direkt die Auswirkungen von unterjährig Plananpassungen, Simulationen oder Forecast-Berechnungen auf Vermögens-, Finanz- und Ertragslage an. Sie erstellen individuelle Reports für interne wie externe Berichtsempfänger. Nach Bedarf integrieren Sie in Ihre Reports wichtige Kennzahlen, die nur für Ihr Unternehmen relevant sind.



Bei der Finanzplanung mit Corporate Planner Finance führen Sie alle operativen Teilpläne zusammen und sehen sofort deren Auswirkungen auf GuV, Cashflow, Bilanz und alle wichtigen Kennzahlen.

Einfaches Arbeiten mit vordefinierten Planungslogiken

Die Software arbeitet mit Bausteinen für betriebswirtschaftliche Rechenlogiken. Mit diesen planen Sie Ihre Gewinn- und Verlustrechnung (GuV) und die Bilanz. Darin berücksichtigt sind außerdem betriebswirtschaftliche Zusammenhänge sowie die wechselseitigen Beziehungen in den Planungsbereichen. Durch eine Intercompany-Abstimmung nach dem Leader-Follower-Prinzip sparen Sie Zeit und bereiten gleichzeitig Ihre Konsolidierung ideal vor.

Die Brücke zur Konsolidierung

Mit den beiden Lösungen Corporate Planner Finance und Corporate Planner Cons bilden Sie und Ihre Kollegen aus dem Bereich Konsolidierung ein erfolgreiches Team. Die beiden Lösungen arbeiten integriert zusammen. Alle Daten aus der Finanzplanung stehen automatisch für den Konzernabschluss bereit. Dadurch sparen beide Seiten wertvolle Zeit und vermeiden Fehler, die sich beim Übertragen von Daten einschleichen können.



Sichern Sie die Liquidität und damit die Existenz Ihres Unternehmens durch clevere Finanzplanung mit Corporate Planner Finance.



Daten aus Vorsystemen automatisiert nutzen

Wir bieten Integrationen zu allen für die Finanzplanung relevanten Vorsystemen. Dazu gehören ERP-Systeme wie beispielsweise Software für die Finanzbuchhaltung oder die Kostenrechnung. Über die Integrationen importiert Corporate Planner Finance alle benötigten Daten vollautomatisiert. Die Daten sind jederzeit aktuell, da Änderungen im jeweiligen Vorsystem automatisch berücksichtigt werden. Damit fügt sich unsere Lösung für das Finanzcontrolling in jede bestehende Systemlandschaft ein.

Das Prinzip des "Single Point of Truth"

Corporate Planner Finance ist Teil einer integrierten Softwarelösung für die Unternehmenssteuerung. Alle Lösungen aus unserem Haus laufen auf einer einheitlichen technologischen Plattform. Innerhalb dieses Systems liegt jede Information nur einmal und an einem einzigen Speicherort vor. So behalten Sie die Herkunft Ihrer Daten im Blick und können jeden Wert bis auf den zugrunde liegenden Buchungssatz zurückverfolgen. Auf Wunsch bieten wir Ihnen den Drill-through bis auf den eingescannten Buchungsbeleg.



Ihre Vorteile auf einen Blick

- Sie wenden Rechnungslegungsstandards wie HGB oder IAS/IFRS parallel an.
- Sie greifen auf betriebswirtschaftliche Logiken für jegliche Planungsanforderungen zurück.
- Der Finanzplanungsprozess ist jederzeit transparent einsehbar für Sie.
- Der Wertefluss zwischen operativem Controlling, integrierter Finanzplanung und der Konsolidierung ist konsistent.
- Sie simulieren einfach alternative Szenarien.
- Sie führen Intercompany-Planungen durch und können sich mit Kollegen zielgerichtet abstimmen.
- Die Datenübernahme aus Ihren Vorsystemen läuft automatisiert über Standard-Integrationen.
- Die Lösung berücksichtigt unterschiedliche Währungen und rechnet um.
- Sie bringen Stabilität in Ihre Finanz- und Erfolgsplanung.

Individuelle Zugriffsmöglichkeiten: Mobil oder via MS Excel

Über insgesamt drei verschiedene Arten des Zugriffs auf Corporate Planner Finance binden Sie alle Mitarbeiter ins Finanzcontrolling ein, die Sie an Bord haben müssen. Unser Corporate Planner Web-Client bietet Ihren Kollegen an externen Standorten den mobilen Zugriff auf Ihre Daten. Mit Corporate Planner Excel-Client arbeiten Sie weiterhin in Ihrer gewohnten Excel-Umgebung, jedoch ist Corporate Planner Finance im Hintergrund angebunden und speichert Ihre Arbeit in Echtzeit.

Schnelle Kommunikation mit Entscheidern

Kommunizieren Sie Ihre Daten aus dem Finanzcontrolling bequem an Kostenstellenverantwortliche, Abteilungsleiter oder die Geschäftsführung: Über Corporate Planner Dashboard richten Sie für Vorgesetzte und Kollegen, die nicht direkt mit der Software arbeiten, einen Zugang zu den Informationen aus Corporate Planner Finance ein. Sie stellen ihnen zum Beispiel in Grafiken tagesaktuelle Zahlen oder Plan-Ist-Vergleiche zur Verfügung. Ihre Kollegen rufen diese Informationen beliebig selbst ab.

Ein Workflow
führt Sie Schritt für
Schritt durch den
Planungsprozess.

Dank des Workflows lassen Sie keinen wichtigen Schritt innerhalb Ihres Finanzplanungsprozesses aus. Die Lösung begleitet Sie von der Eingabe Ihrer Struktur über die einzelnen Planungsschritte bis hin zum Report.



Ihr übersichtlicher Workflow

Der Workflow von Corporate Planner Finance führt Sie durch den gesamten Prozess der Finanzplanung. Die Software unterstützt Sie beim Anlegen individueller Kontenrahmen, beim Datenimport von Einzelgesellschaften und der Kontenzuordnung. Sie definieren Ihre Controlling-Strukturen von der einzelnen Kostenstelle bis hin zum Konzern.

Unsere Lösung für das Finanzcontrolling arbeitet mit betriebswirtschaftlichen Logiken, mit denen Sie Ihre GuV und die Bilanz erstellen.





Die Corporate Planning Software –

Lösungen für das Controlling

Corporate Planner Finance ist Teil eines umfassenden Lösungsportfolios für alle Bereiche der Unternehmenssteuerung. Alle darin enthaltenen Lösungen sind fachlich und technisch integriert und folgen einem einheitlichen Bedienkonzept. Anwender finden sich schnell und intuitiv zurecht. Die Lösungen sind skalierbar: Entwickelt sich ein Unternehmen weiter, wächst die Lösung einfach mit.



*Jede Lösung ist sofort einsatzbereit und beliebig skalierbar.
Wir stellen gemeinsam mit Ihnen ein individuelles Komplettpaket aus den Lösungen zusammen, die Sie für Ihre Arbeit brauchen.*

Zugriffe

Egal, ob Tablet, Smartphone oder Desktop-PC: Sie und Ihre Kollegen greifen über einen Web-Client, über Excel und empfängerorientierte Dashboards auf die Lösung zu.

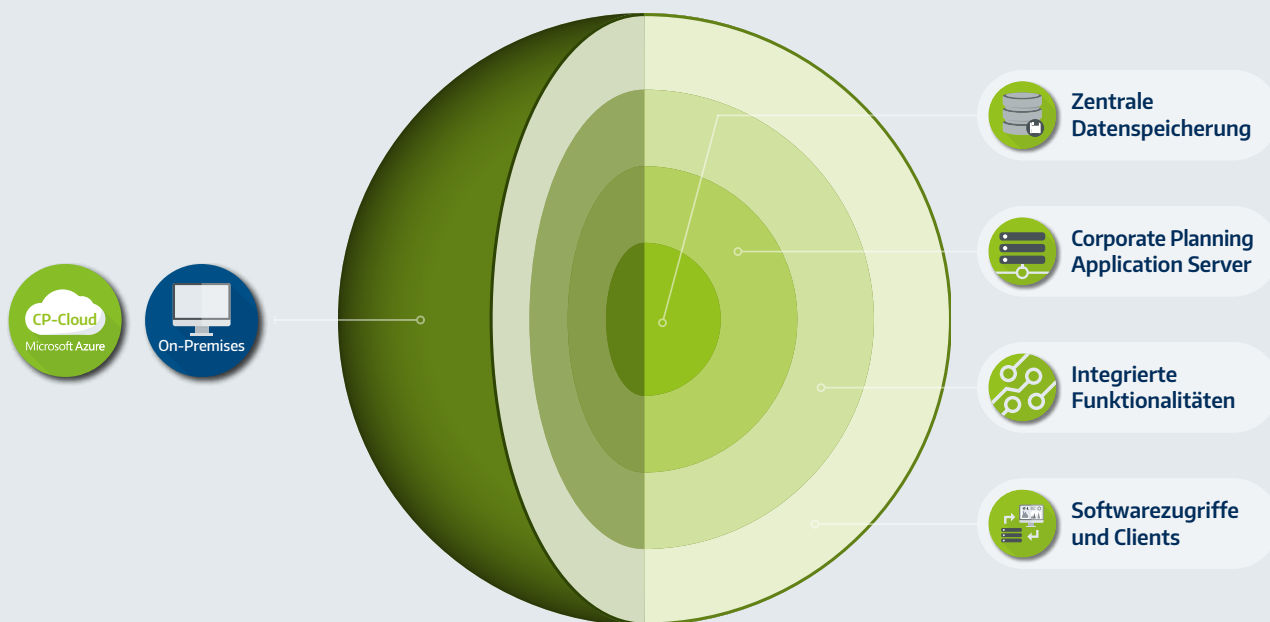
Integrationen

Durch über 100 Schnittstellen zu allen gängigen Vorkomponenten importiert unsere Software automatisiert und fehlerfrei alle Daten, die Sie für Ihre Arbeit benötigen.

On-Premise oder Cloud –

Sie haben die Wahl

Unsere Software basiert auf einer zentralen Datengrundlage und einer fachlich integrierten Systemarchitektur. So stellen wir sicher, dass sich alle beteiligten Anwender auf identische Informationen verlassen können – unabhängig von der Wahl des Zugriffs.



Zentrale Datenspeicherung

Für die Datenspeicherung setzen wir auf etablierte Microsoft-Technologie. Alle Daten werden zentral im Microsoft SQL Server gespeichert, auf den alle Lösungen von Corporate Planning zugreifen.



Corporate Planning Application Server

Der CP Application Server ist das Herzstück unserer Software. Mit der In-Memory Technologie ermöglicht er allen Usern im Rahmen ihrer Rechte den Zugriff in Echtzeit auf ein zentrales und konsistentes Datenmodell.



Integrierte Funktionalitäten

Planen Sie vorausschauend: Unsere Lösungen für das operative Controlling, das Finanzcontrolling sowie die Konsolidierung enthalten standardmäßig über 300 betriebswirtschaftliche Rechenlogiken.



Softwarezugriffe und Clients

Greifen Sie über einen Desktop-PC, Ihr Smartphone oder ein Tablet auf unsere Software zu: Mit dem Web-Client, dem Excel-Client und einem Dashboard bieten wir Ihnen den passenden Zugriff auf unsere Lösungen.

Die Corporate Planning Cloud –

Ihr Full-Service-Paket

Mit der Cloud-Variante unserer Softwarelösungen kann sich Ihre hauseigene IT vollständig auf ihr Kerngeschäft konzentrieren. Verabschieden Sie sich von laufender Instandhaltung und der Anschaffung kostspieliger Hardware. Wir sorgen dafür, dass der Betrieb läuft.



Sicherheit für Ihre Daten

Der CP Cloud-Service basiert auf MS Azure. Ob Trusted Cloud in Deutschland oder in einem anderen EU-Land: Sie entscheiden frei über den Standort der physischen Datenhaltung und bleiben immer DSGVO-konform.



Nutzen Sie unsere Erfahrung

Wer kennt unsere Software besser als wir selbst? Verlassen Sie sich auf unsere Expertise. Unsere erfahrenen Spezialisten stellen die Cloud-Umgebung bereit, installieren die Software und führen Updates durch.



Reduzieren Sie Ihre IT-Kosten

Wir übernehmen für Sie die Bereitstellung von Ressourcen und Infrastruktur, kümmern uns um den laufenden Betrieb, die Sicherung Ihrer Daten und stellen weitere Services für Sie bereit.



Skalieren Sie Ihre Cloud-Nutzung

Bleiben Sie auch bei veränderten Anforderungen flexibel. Unsere Cloud-Services skalieren gemeinsam mit Ihrem Business. Mit der periodenbezogenen Abrechnung orientieren wir uns an Ihrem Nutzerverhalten.

Natural Business Intelligence –

Die Natur als Vorbild

Die CP Corporate Planning AG aus Hamburg steht seit über 30 Jahren für besonders anwenderorientierte und flexible Softwarelösungen für die Unternehmenssteuerung in mittelständischen Unternehmen. Unsere Lösungen entstehen nach einer einzigartigen Architektur – der Architektur des Baumes.



Unternehmen sind wie lebendige Organismen. In ihrem Umfeld müssen sie sich ständig verändern – in Größe, Form und Aussehen. Dafür brauchen sie verlässliche Strukturen, die sich anpassen können und gleichzeitig ein stabiles Rückgrat bilden. Deswegen haben wir uns die Natur zum Vorbild genommen und entwickeln unsere Software nach der Architektur des Baumes. Das Unternehmen mit seiner grundsätzlichen Aufgabe und seinen Zielen bildet Wurzel und Stamm. Die Baumstruktur passt sich dem Wachstum der unternehmenseigenen Prozesse und Abläufe an. Sie

kann sich beliebig verzweigen und verändern und bringt so Dynamik in das Unternehmen. Ein Single Point of Truth sorgt für Verlässlichkeit und Transparenz. Jede Information ist nur einmal vorhanden und von jedem Punkt im Baum jederzeit abrufbar. Damit stärken wir Unternehmen nachhaltig und bereiten sie auf künftige Herausforderungen vor. Sprechen Sie mit uns: Wir zeigen Ihnen, wie viel Sicherheit unsere Lösungen in Ihr Unternehmen bringen. Entdecken Sie mit uns, wie unsere Flexibilität Ihre Entscheidungsfindung begünstigt. Folgen Sie dem Prinzip der Natur.

Persönlicher Service



Unser Customer Development-Team

Unsere Consultants stehen Ihnen in der ganzen DACH-Region persönlich zur Verfügung. Sie unterstützen Sie mit Analyse-Workshops, Entwicklungsgesprächen oder bei der Strategiefindung.



Unser Consulting-Team für Aus- und Weiterbildung

Wir bieten Einzel-, Gruppen- und Online-Trainings in verschiedenen Schwierigkeitsstufen. Darin verknüpfen unsere Trainer die betriebswirtschaftliche Praxis mit unseren Lösungen.



Unser Support-Team für technische Fragen

Unsere Kollegen im technischen Support kümmern sich um Ihre Anliegen rund um die Funktionen unserer Software. Sie beantworten Ihre Fragen entweder telefonisch oder per E-Mail.



Viele Lösungen – eine Plattform

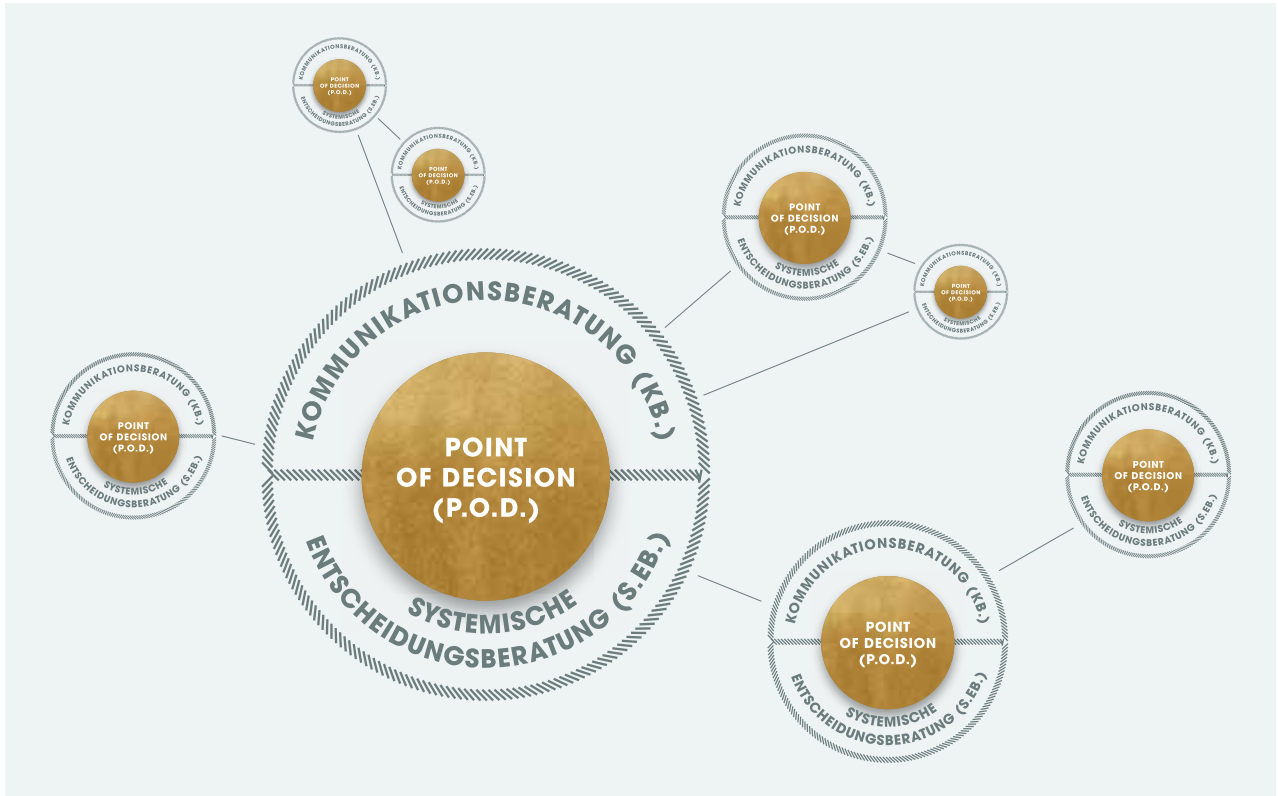
Wir bieten Ihnen auf nur einer einzigen Plattform ein umfassendes Softwareportfolio für alle Bereiche der Unternehmenssteuerung. Aus unseren verschiedenen Lösungen stellen wir für Sie eine integrierte und individuelle Komplettlösung passend zu Ihren Anforderungen zusammen. Das geht nicht ohne persönlichen Kontakt zu Ihnen. Wir ermitteln gemeinsam mit Ihnen, welche unserer Lösungen Sie ideal unterstützt.



Austausch und Networking

Sie als Anwender sollen unsere Lösungen optimal für Ihren Unternehmenserfolg nutzen. Deswegen legen wir genauso viel Wert auf den fachlichen Austausch zwischen Ihnen und unseren Consultants wie auch auf den Erfahrungsaustausch unserer Kunden untereinander. Branchenspezifische Netzwerktag, regionale Netzwerktag und unser jährlicher Natural BI Summit mit vielen Workshops sind regelmäßige Events, bei denen wir Sie zusammenbringen.

Wir stärken die Entscheidungsfähigkeit und bilden damit das Fundament für Unternehmen der Zukunft.



An unseren Standorten in Wels, Hannover und Riga sorgt unser großartiges Team für den reibungslosen Ablauf Ihrer Unternehmensprozesse. Wir sind eine unabhängige Managementberatung und unterstützen Sie bei Ihren wichtigsten Entscheidungsprozessen. Die verschiedenen Disziplinen reichen von BI, Controlling, Planung, Konsolidierung, Reporting sowie Analyse.



Frank Werner

Die Entwicklung von erfolgreichen Strategien sowie das Lösen komplexer Managementaufgaben treiben ihn an.

Tel. +49 511 132224-88

frank.werner@trusteddecisions.com



Mag. Harald Straßmair

Fertige Lösungen, die es Unternehmenskernern ermöglichen, bestmögliche Entscheidungen zu treffen - das ist das Ziel.

Tel. +43 7242 219911-707

harald.strassmair@trusteddecisions.com



TD Trusted Decisions GmbH
Maria-Theresia-Str. 53
A - 4600 Wels

Bahnhofstraße 8
D - 30159 Hannover

Audeju iela 15
LV - 1050 Riga

www.trusteddecisions.com



Die Software

für die clevere

Finanz- und

Erfolgsplanung.



Natural Business Intelligence.